

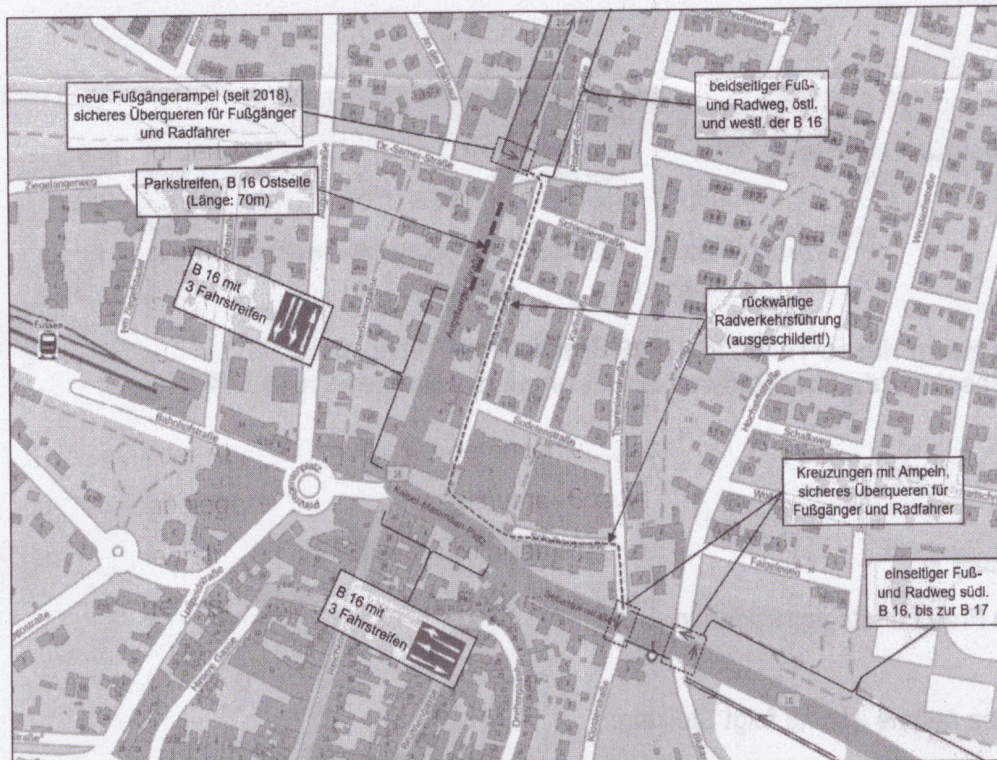


Dr. Hans Reichhart

Präsidentin  
des Bayer. Landtags  
Frau Ilse Aigner, MdL  
Maximilianeum  
81627 München

Der anempfohlene Radweg ist in ganzer Länge nicht benutzbar. Auch die vorgesehene Personenampel - die 3. der 4 Ampeln auf 260 m - ist eine reine Fahrzeugampel und kein Übergang für Radfahrer und Personen, um wie vorgesehen das Rathaus zu erreichen.

und Radweg. Zwischen dem Abzweig der Dr.-Samer-Straße und dem Kaiser-Maximilian-Platz sowie zwischen dem Kaiser-Maximilian-Platz und dem Abzweig der Theresienstraße existiert kein Radweg entlang der B 16. Der Radverkehr wird in diesem Bereich rückwärtig über städtische Wege und verkehrsberuhigte Straßen geführt. Radfahrerinnen und Radfahrer können dort sicher abseits der B 16 fahren.



Darstellung Radverkehrssituation im Zuge der B 16 in Füssen